



VQ6L

S E R I E S

有源紧凑型线阵列

高能超乎所想
HIGH ENERGY BEYOND THOUGHT

Valtec Tubesound®

VQ6L系列紧凑型线阵列扬声器系统

集合了新一代钹磁单元、BASS PHASE TYPE低频相位塞技术、最优化的声学结构箱体等成熟可靠的线阵列技术，她的诞生具有重要的意义，重新定义了我们对过往的认知。外置大功率放大器驱动，辅以DSP线阵列控制器及软件，高效快速获得线性平滑高声压的声音。先进的线阵列吊挂配件支持各种组合阵列快速安装。箱体设计精密轻巧坚固可靠的，用户可轻松操作处理中小型场馆固定安装及流动演出的各种需求。



低频段

2×6.5” 钹铁硼低频单元，效能极高，偶极排列设计辅以紧密箱体设计有效提高低频压缩比，提供高声压大动态的能量和极高的耐用可靠性



高频段

1.75” 音圈钹铁硼高频压缩驱动器，稳定可靠,提供高能量输出，平面声波导向管高频优化提供精确投射90° × 3° 平滑线性输出



W215L

Companion Backward-Rad Dual 15" Subwoofer

倒向辐射式改善低频延伸下潜及投射指向性2×15”
高效能低频单元可与VQ6L叠加组合吊挂



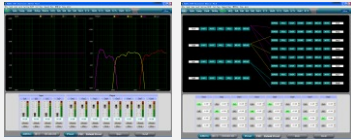
吊挂系统|优化箱体

VQ6L箱体为梯形，箱体之间的间隙已经缩到最小从而减少了无效发声区，最小化线阵列的垂直旁瓣精密合金热处理喷涂吊装系统，可靠耐用精控3点式通过连接杆在0° -12° 之间快速调节连接杆插销采用创新的磁性设计，有效降低噪音。多种配件可自由选择落地、吊装、支撑升降多种应用模式

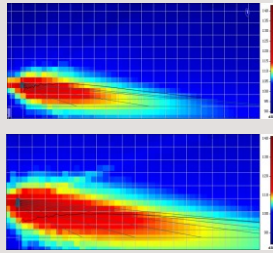


VQ线阵列控制系统

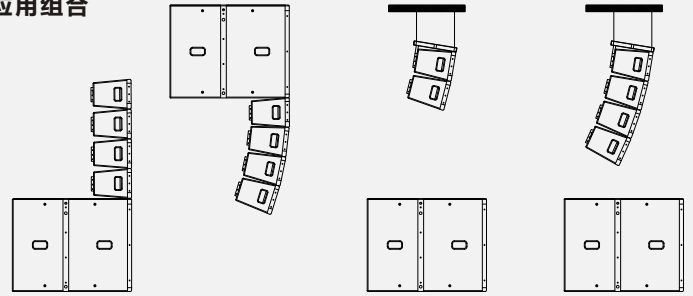
VQ Line Array Calculator
DPA 3060 V1.0



EASE应用



应用组合



POWERED MODELS

DESCRIPTION

SPEIFICATION

VQ6L



低音单元：
高音单元：
功率：
灵敏度(1W/1m):
最大声压级：
建议最低/最高频率：
频响范围(± 3dB):
插座：
配件：
尺寸 (WxD xH):
重量：
配件：

2 × 6.5" 低音
1 × 1.75" 高音
低频: 300W (8 Ω); 高频: 50W (8 Ω)
98dB / 103dB
低频: 108dB; 高频: 123dB
低音最低频率: 150Hz/最高频率: 1.2KHz
高音最低频率: 1.2KHz/最高频率: 19KHz
60Hz-19KHz
2 × NL4
吊挂系统 Hanging system
570 x 220 x 280mm
16.5KG



W215L



超低音单元：
功率 (4 Ω):
灵敏度 (1w / 1m):
最大声压级：
频响范围(± 3dB):
分频点：
插座：
尺寸 (WxD xH):
重量：
配件：

2 × 15"低音,倒向辐射
1200W
127dB
133dB
30Hz-180Hz
150Hz
2xNL4
500 x 690 x 880mm
59KG
吊挂系统



ACCESSORIES DESCRIPTION

VQ6L-AF	线阵列吊挂框架, 精密合金黑色喷涂, 适配VQ6L/W215L
VQ6L-SF	线阵列支撑框架, 精密合金黑色喷涂, 适配VQ6L
VQ6L-YB	线阵列支撑摇臂, 黑色摇臂升降, 适配VQ6L, 需与VQ6L-SF配套使用
VQ6L-Lock	线阵列锁扣, 不锈钢精制, 磁性, 适配VQ6L/W215L